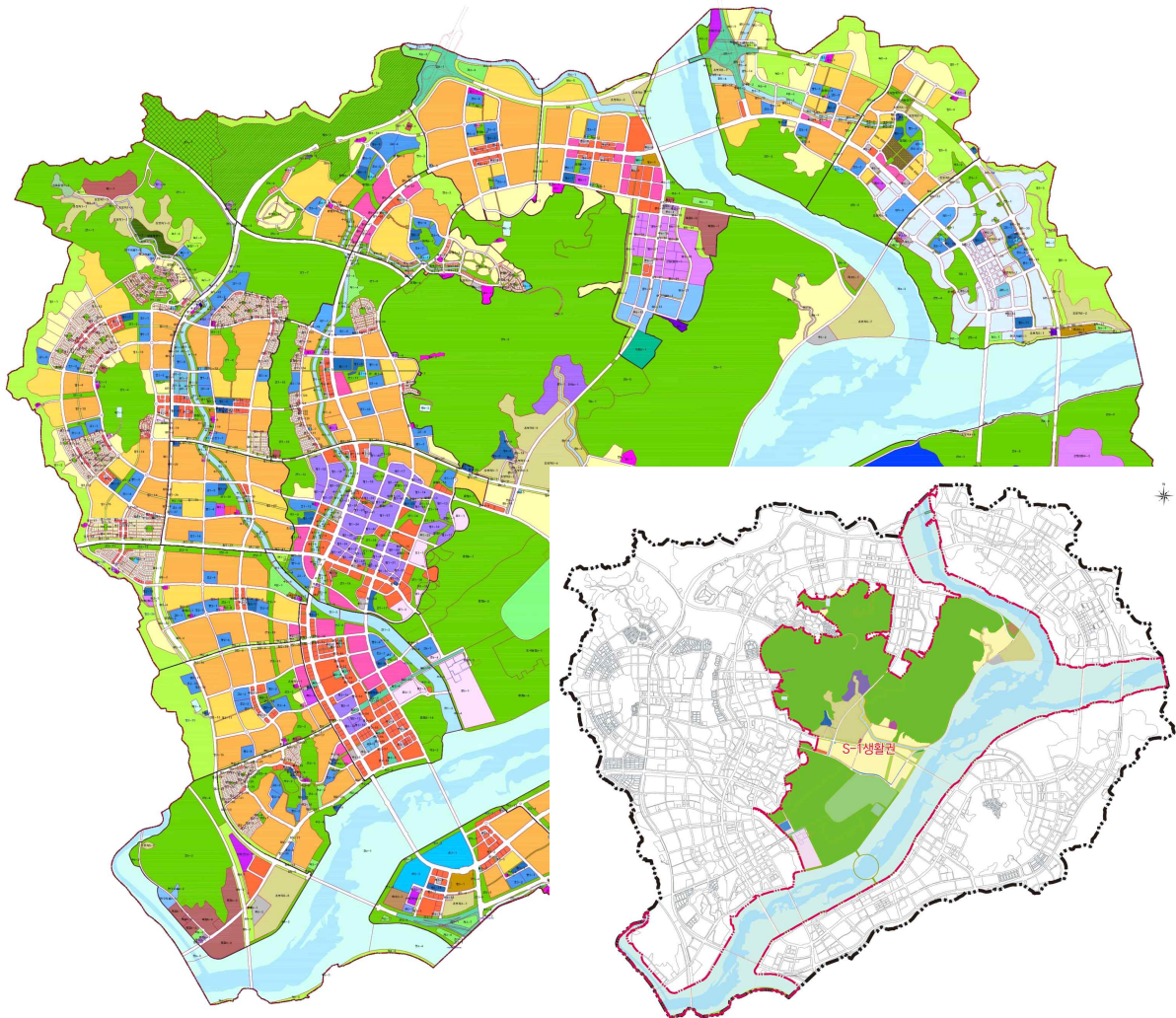


□ 대상지 개요

- (대 상 지) 세종특별자치시 연기면 일원 ‘행정중심복합도시’ 약 73,006천m²
(단, S-1생활권 마스터플랜 수립의 경우 S-1생활권(24,138천m²)으로 한정)
 - 행복도시 3단계 추진에 따라 S-1생활권 마스터플랜 수립과 연계하여 행복도시 전역을 대상으로 교통체계 대응전략 및 공간구조 연계 수립 필요
- (인구주택) 7,120인(2,848호, 순밀도 84인/ha) * 현 개발계획 62차 기준
- (추진일정) 세종의사당 일정에 대응하여 토지이용계획은 ‘22.12월, 지구단위계획은 ‘23.12월 목표로 수립 추진

《 3단계 추진방안 공간적 범위 》



▲ S-1생활권 마스터플랜 공간적 범위

□ 추진 방향

- 국회법 개정안이 본회의 의결('21.09.)됨에 따라 세종의사당 건립('24.12., 착공)에 차질이 없도록 '22년 S-1생 마스터플랜 수립 추진
- S-1생은 세종의사당 입지 등 중심공간의 여건변화에 따라 입법·행정기능 및 이와 연계한 지원기능을 배치하여,
 - 행복도시의 '정치행정수도'로의 완성을 견인하고 행정수도 상징성 등을 고려해 국민에게 사랑받는 국가적인 명소로 조성 목표
- 아울러 중심공간 기능개편에 따라 가로망 및 대중교통 체계 등 내·외부 교통체계 및 국가철도망계획 대응전략 수립 추진

□ 교통/건축 분야 전문가 역할

| 교통 분야 전문가 | 건축 분야 전문가 |
|---|--|
| <ul style="list-style-type: none"> ◆ 행복도시 교통체계 전반에 대한 개선방향 수립 ◆ 광역철도, BRT 등 대중교통 도입방안 수립 ◆ S-1생 내부 교통체계 수립 | <ul style="list-style-type: none"> ◆ 녹지축 및 자연환경과 연계한 중심공간 특화요소 및 건축특화 계획방향 제시 ◆ S-1생 건축배치 계획 및 지구단위 계획 조정 ◆ 의사당 관련 건축계획 방향 제시 |

□ 마스터플랜 제안 내용

① 교통 분야

- 세종의사당 입지 등 여건변화에 대응하는 광역교통망연계 방안 제시
- 제4차 국가철도망계획 및 BRT 등 대중교통 환승체계 구축 방향 제시
- 중심공간 기능개편에 따라 기존 생활권과 연계 등을 고려한 내부교통 체계 개선방안 제시

② 건축 분야

- 세종의사당 등 중심공간 특화요소 제시
- 녹지축 및 자연환경과 연계한 건축특화 계획방향 제시
- 의사당 관련 건축계획 방향 제시

□ 참고 사항

- 공개신청 접수 후 선정위원회 심사를 통해 선정
 - * 적격자가 없을 경우 미선정 될 수 있으며, 미선정 시 총괄자문단 자문을 활용하여 마스터플랜 수립 과정 진행
- 수행비용은 자문비 형식으로 지급 (1회 자문 420천원, 기타 교통비 실비 지원)
- 주 2회 이상 회의 참석 필요
- 분야별 전문가 선정 시, 도시계획MP의 의견을 고려
- '22.5월 마스터플랜 수립 착수보고 개최 예정
- MP는 마스터플랜 수립 완료 이후, 특화계획 등 후속과정에 참여
 - * 특화계획 관련 착수보고 및 중간보고회 참석 등